



the
art of
shock
wave

DUOLITH® SD1 »ultra«
SISTEMA MODULAR DE TRATAMIENTO
CON ONDAS DE CHOQUE &
DIAGNÓSTICO ULTRASÓNICO



STORZ MEDICAL



STORZ MEDICAL – Tratamiento combinado de ondas de choque

Quien habla de ondas de choque hoy, también hablará en primer lugar de STORZ MEDICAL. Cuando el Dr. h. c. Karl Storz sentó las bases para el grupo KARL STORZ en 1945, nadie había presentado la gran influencia que los productos provenientes de esta forja innovadora iban a tener no sólo en la endoscopia sino también en el tratamiento con ondas de choque. Después de que STORZ MEDICAL había presentado el pro-

totipo del primer aparato de ondas de choque urológico en el mundo en 1988, siguió una serie de innovaciones técnicas en el campo del tratamiento con ondas de choque extracorporales. Con soluciones no invasivas para problemas terapéuticos urgentes, STORZ MEDICAL consolidó su reputación como empresa líder en el mundo en la tecnología de ondas de choque.

El DUOLITH® SD1 »ultra« destaca por innovaciones técnicas, fiabilidad y precisión en los detalles. La gama de energía ampliada de las ondas de choque radiales y los elementos de manejo integrados en los aplicadores aumentan la ventaja competitiva en el tratamiento con ondas de choque radiales y focales.

05 | Diagnóstico y tratamiento



11 | Módulo focal con aplicador SEPIA®



17 | Los transmisores



07 | Ejecución intuitiva del tratamiento mediante pantalla táctil



13 | Diagnóstico ultrasónico



19 | Modularidad individual



09 | Módulo radial con aplicador FALCON®



15 | Accesorios opcionales





DUOLITH® SD1 »ultra« – Diagnóstico y tratamiento

El sistema de ondas de choque DUOLITH® SD1 »ultra« representa un concepto claro y modular que cumple con las exigencias crecientes de tratamiento y diagnóstico de un consultorio médico. De eso se benefician tanto los principiantes en el campo del tratamiento con ondas de choque como los usuarios versados.

El DUOLITH® SD1 »ultra« puede ser combinado o ampliado individualmente y es manejado centralmente a través de la pantalla táctil de

15,4". Todos los elementos modulares del sistema completo están unidos en el carro.

El DUOLITH® SD1 »ultra« une el tratamiento con ondas de choque radiales y focales con el tratamiento vibratorio y la terapia de vacío complementarios y la ultrasonografía integrada en un sistema. La imagen médica y el tratamiento con ondas de choque adaptado correspondentemente pueden ser manejados a través de una sola unidad de control.

Unidad de control (pantalla táctil 15,4")
con diagnóstico ultrasónico opcional



Módulo R-SW con aplicador radial FALCON®



Highlights

- Tratamiento combinado de ondas de choque radiales y focales
- Tratamiento, diagnóstico, información y guía de usuario combinados en un solo aparato (»Connected Technologies«)
- Modularidad individual
- Ultrasonografía integrada con Doppler color (opcional)

Módulo F-SW con aplicador focal SEPIA®





DUOLITH® SD1 »ultra« – Ejecución intuitiva del tratamiento mediante pantalla táctil

Es posible manejar todos los módulos del sistema mediante la pantalla táctil grande en la unidad de control multifuncional. Para seleccionar y aceptar las funciones e indicaciones sólo hay que tocar la pantalla. Además de la unidad de control, el sistema ofrece una administración de pacientes y parámetros de tratamiento recomendados por usuarios versados y apoyados por vídeos e imágenes. El software integrado

Visible Body® permite no solo la inmersión profunda en las estructuras musculares sino también en las capas macroscópicas y microscópicas del cuerpo humano. Definiciones detalladas e informaciones anatómicas ayudan al usuario. Modelos 3D giratorios y móviles permiten la visualización de movimientos musculares y enfermedades. Eso resulta en una interacción novedosa entre usuarios y pacientes.

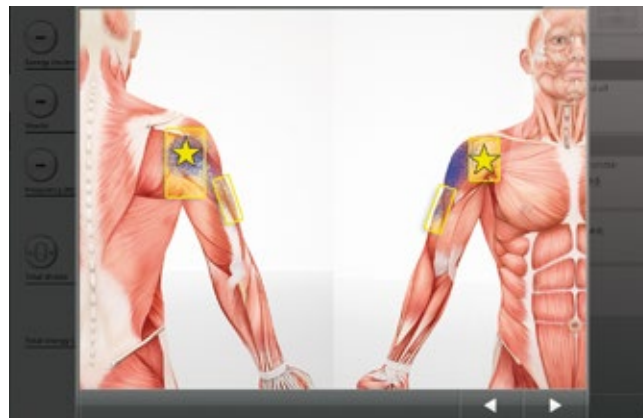
Highlights

- Pantalla táctil grande de 15,4"
- Sistema de administración de pacientes con historia del tratamiento
- Parámetros de tratamiento apoyados por vídeos e imágenes
- Atlas anatómico digital Visible Body®: Modelos anatómicos 3D macroscópicos y microscópicos

Parámetros de tratamiento con vídeos de aplicaciones



Resumen de las zonas de dolor



Atlas anatómico digital Visible Body®



R-SW



DUOLITH® SD1 »ultra« – Módulo radial con aplicador FALCON®

Con el aplicador FALCON® de alta eficiencia es posible manejar el módulo radial también independientemente de la unidad de control. Es posible, de manera única, entrar y llamar todos los parámetros de tratamiento como la presión, la frecuencia y el número de tiros en el panel de servicio del display del aplicador.

El tratamiento vibratorio opcional con el aplicador V-ACTOR® »HF« y la terapia de vacío opcional con la tecnología VACU-ACTOR® complementan el tratamiento con ondas de choque perfectamente.

Highlights

- Todos los elementos de manejo integrados en el aplicador
- Gama de energía ampliada 0,3 – 5 bar_{eff}
- 4 conexiones: 2 x R-SW, 1 x V-ACTOR®, 1 x VACU-ACTOR®
- Tratamiento vibratorio con el aplicador V-ACTOR® »HF« (opcional)
- Terapia de vacío VACU-ACTOR® (opcional)

Tratamiento de la rodilla con el aplicador radial



Tratamiento de la espalda con el aplicador radial



Display en el aplicador



F-SW



STORZ MEDICAL

F-SW

ultra

STORZ MEDICAL

DUOLITH® SD1 »ultra« – Módulo focal con aplicador SEPIA®

Con las ondas de choque focales es posible tratar zonas del cuerpo cerca de la superficie y más profundas.

El aplicador SEPIA® permite un tratamiento sencillo y eficiente directamente en el paciente. Todos los elementos de manejo importantes están integrados en el aplicador.

Gracias al cambio fácil de la bobina cilíndrica, los usuarios se benefician también de un ahorro de tiempo y de costos de revisión.

Es posible conectar el aplicador C-ACTOR® de gama de energía ampliada al módulo como opción para aplicaciones en la dermatología y para el tratamiento de pseudoartrosis cerca de la superficie.

Highlights

- Trabajo efectivo que no fatiga directamente en el paciente
- Ahorro de tiempo y de costos de revisión gracias al cambio fácil de la bobina
- Todos los elementos de manejo integrados en el aplicador
- Profundidad de la zona focal (con/sin distanciador): 0 – 65 mm
- Profundidad de penetración: hasta 125 mm
- Entrega de energía: 0,01 – 0,55 mJ/mm²
- Opcional: aplicador C-ACTOR® con gama de energía ampliada para aplicaciones en la dermatología y pseudoartrosis cerca de la superficie: 0,03 – 1,24 mJ/mm²

Tratamiento de la espalda con el aplicador focal

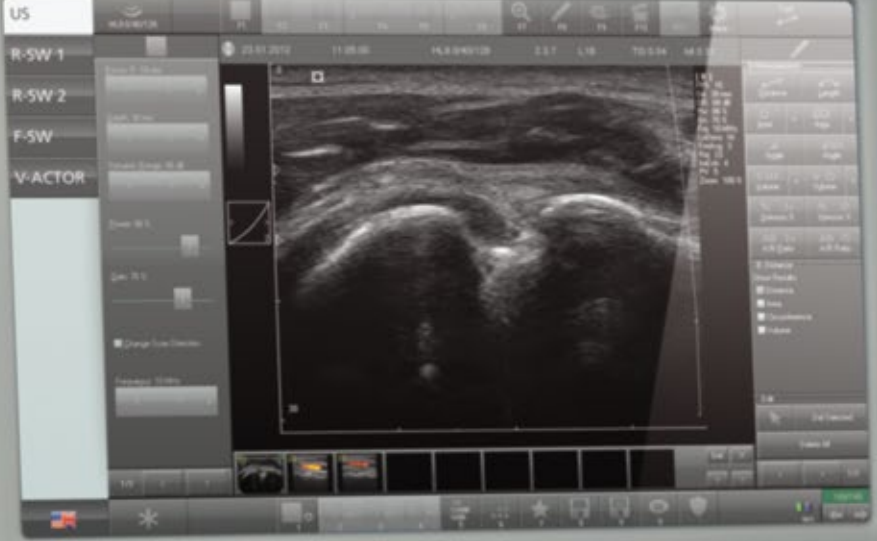


Bobina cilíndrica STORZ MEDICAL



Aplicador focal con y sin distanciador





STORZ MEDICAL

STORZ

DUOLITH® SD1 »ultra« – Diagnóstico ultrasónico (opcional)

El éxito óptimo del tratamiento depende del diagnóstico seguro de la indicación y de la identificación de la zona de dolor. Por lo tanto, STORZ MEDICAL ofrece opcionalmente una unidad de diagnóstico ultrasónico integrado con Doppler color para el DUOLITH® SD1 »ultra« – diagnóstico y tratamiento con un solo sistema.

Todos los ajustes posibles para localizar la zona de tratamiento y su representación óptima como imagen ultrasónica pueden ser efectuados en la pantalla. Es posible almacenar las imágenes ultrasónicas directamente en el sistema integrado de administración de pacientes para retirarlas en sesiones ulteriores.

Highlights

- Diagnóstico y tratamiento con un solo sistema
- Doppler color »High resolution«: 1,5 – 15 MHz
- Almacenamiento de imágenes ultrasónicas directamente en el sistema de administración de pacientes
- Interfaz DICOM (opcional)
- Interfaz GDT (formato alemán para el intercambio de datos médicos) (opcional)

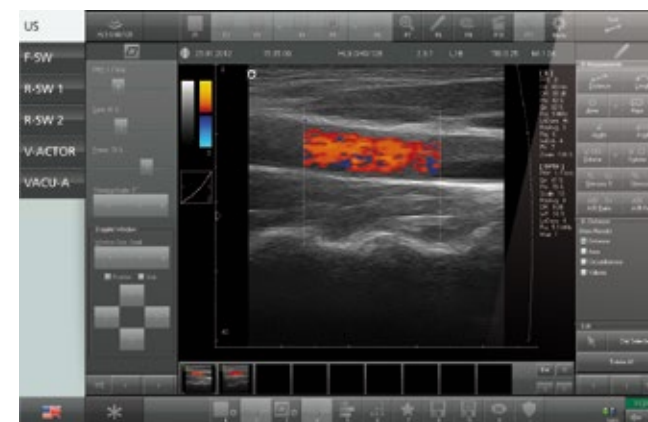
Imagen ultrasónica, escaneo lateral del hombro



Imagen ultrasónica, codo



Representación del flujo de sangre



STORZ MEDICAL



CONTROL ultra

DUOLITH® SD1



CONTROL ultra

CONTROL ultra

CONTROL ultra

STORZ MEDICAL

R-SW ultra

DUOLITH® SD1



R-SW ultra

R-SW ultra

R-SW ultra

STORZ MEDICAL

F-SW ultra

DUOLITH® SD1



F-SW ultra

F-SW ultra

F-SW ultra

DUOLITH® SD1 »ultra« – Accesorios opcionales

En cuanto al color, el DUOLITH® SD1 »ultra« cabe bien en cada consultorio y es posible adaptarlo individualmente al ambiente del consultorio. Los accesorios de color intercambiables están disponibles en verde, azul, naranja y negro.

El módulo de cajón opcional »Store Case« ofrece mucho espacio para objetos necesarios para el tratamiento cotidiano.

El aplicador focal C-ACTOR® con gama de energía ampliada sirve también para aplicaciones en la dermatología y para el tratamiento de pseudoartrosis cerca de la superficie.

La terapia de vacío VACU-ACTOR® complementa el tratamiento con ondas de choque y el tratamiento vibratorio con el V-ACTOR®.

Highlights

- Aplicador focal C-ACTOR® con gama de energía ampliada: 0,03 – 1,24 mJ/mm²
- Selección individual del color (verde, azul, naranja, negro)
- Módulo de cajón »Store Case«
- Tratamiento vibratorio V-ACTOR®: 1 – 50 Hz (opcional)
- Terapia de vacío VACU-ACTOR® (opcional)
- VACU-Cups (ventosas) para la terapia de vacío, disponibles en 4 tamaños (Ø 25 mm, Ø 33 mm, Ø 47 mm, Ø 62 mm)

Módulo de cajón »Store Case«



Tratamiento vibratorio con el aplicador V-ACTOR® »HF«



Terapia de vacío VACU-ACTOR®



Radial



A6
»AkuSt«



F15
»White Soft«



T10
»Finger«



R15
»Basic Energy«



D15
»Deep Impact«



C15
»CERAmA-x«



D20-S
»Basic Oscillator«



D20-T
»Golden Oscillator«



D35-S
»Large Oscillator«

Fascia



PERI-ACTOR®
»scraper«



PERI-ACTOR®
»knuckle«



PERI-ACTOR®
»sphere«



PERI-ACTOR®
»scoop«

Spine



SPINE-ACTOR® 1
Span: 20 mm



SPINE-ACTOR® 2
Span: 27.5 mm



SPINE-ACTOR® 3
Span: 35 mm

Special



Ro40
»Beam«



B15
»White Tip«



ATLAS
»Soft Tip«

Los transmisores

Transmisores radiales

Los transmisores radiales han dado buenos resultados desde hace muchos años y sirven para tratar todas las indicaciones clásicas del tratamiento con ondas de choque como las tendinopatías, el dolor del talón y del hombro y los puntos de gatillo miofasciales.

Transmisores Fascia PERI-ACTOR®

Los cuatro transmisores PERI-ACTOR® según Swart/Di Maio han sido desarrollados especialmente para el tratamiento de fascias. Las versiones «scraper», «knuckle», «sphere» y «scoop» facilitan un tratamiento adaptado según la estructura de las fascias. Gracias a las formas especiales de los transmisores es posible disolver partes aglutinadas en las fascias y también prevenir y eliminar dolores.

Transmisores SPINE-ACTOR®

Con los tres transmisores SPINE-ACTOR® de diferentes tamaños se puede tratar especialmente la zona paravertebral. Con la forma bifurcada «Double Tip» de los transmisores es posible alcanzar óptimamente la musculatura paravertebral a lo largo de toda la columna vertebral.

Tratamiento de tendinitis calcárea con el transmisor R15



Tratamiento de fascias con el transmisor PERI-ACTOR® «sphere»



Tratamiento paravertebral con el transmisor SPINE-ACTOR® 1





DUOLITH® SD1 TOWER »ultra«

Sistema radial

Datos generales

- Dimensiones (anchura x altitud x profundidad): 590 x 1261 x 660 mm
- Peso (incluyendo carro): 59 kg
- Compresor, integrado
- Pantalla táctil 15,4"
- Diagnóstico ultrasónico (opcional): 1,5 – 15 MHz
- Módulo de cajón »Store Case« (opcional)

Módulo radial

- Presión: máx. 5 bar, frecuencia: 1 – 21 Hz
- Función »Skin Touch«
- Aplicador V-ACTOR® (opcional): 1 – 50 Hz
- Tecnología VACU-ACTOR® (opcional)

Aplicadores:

R-SW + V-ACTOR® »HF« + US + VACU-ACTOR®

**DUOLITH® SD1 TOWER »ultra«**

Sistema focal

Datos generales

- Dimensiones (anchura x altitud x profundidad): 590 x 1261 x 660 mm
- Peso (incluyendo carro): 60 kg
- Pantalla táctil 15,4"
- Diagnóstico ultrasónico (opcional): 1,5 – 15 MHz
- Módulo de cajón »Store Case« (opcional)

Módulo focal

- Gama de energía estándar: 0,01 – 0,55 mJ/mm²
- Gama de energía ampliada (opcional): 0,03 – 1,24 mJ/mm²

Aplicadores:

F-SW + US

**DUOLITH® SD1 TOWER »ultra«**

Sistema radial y focal

Datos generales

- Dimensiones (anchura x altitud x profundidad): 590 x 1261 x 660 mm
- Peso (incluyendo carro): 83 kg
- Compresor, integrado
- Pantalla táctil 15,4"
- Diagnóstico ultrasónico (opcional): 1,5 – 15 MHz
- Módulo de cajón »Store Case« (opcional)

Módulo radial y focal

- Ver DUOLITH® SD1 TOWER »ultra« – sistema radial & DUOLITH® SD1 TOWER »ultra« – sistema focal

Aplicadores:

R-SW + F-SW + V-ACTOR® »HF« + US + VACU-ACTOR®





www.storzmedical.com



HUMANE TECHNOLOGY – TECHNOLOGY FOR PEOPLE



Urología Ortopedia Cardiología Estética Dermatología Neurología Veterinaria

STORZ MEDICAL

STORZ MEDICAL AG · Lohstampfstrasse 8 · 8274 Tägerwilten · Suiza

Fono +41 (0)71 677 45 45 · Fax +41 (0)71 677 45 05 · info@storzmedical.com · www.storzmedical.com

Cambios técnicos reservados. El contenido de este folleto se dirige sólo a expertos médicos. Este folleto puede contener informaciones acerca de productos/indicaciones que no están disponibles/aplicables en todos los países. Los siguientes productos antes mencionados de socios tecnológicos completan el sistema DUOLITH® SD1 »ultra«: ultrasonido, Visible Body®.

